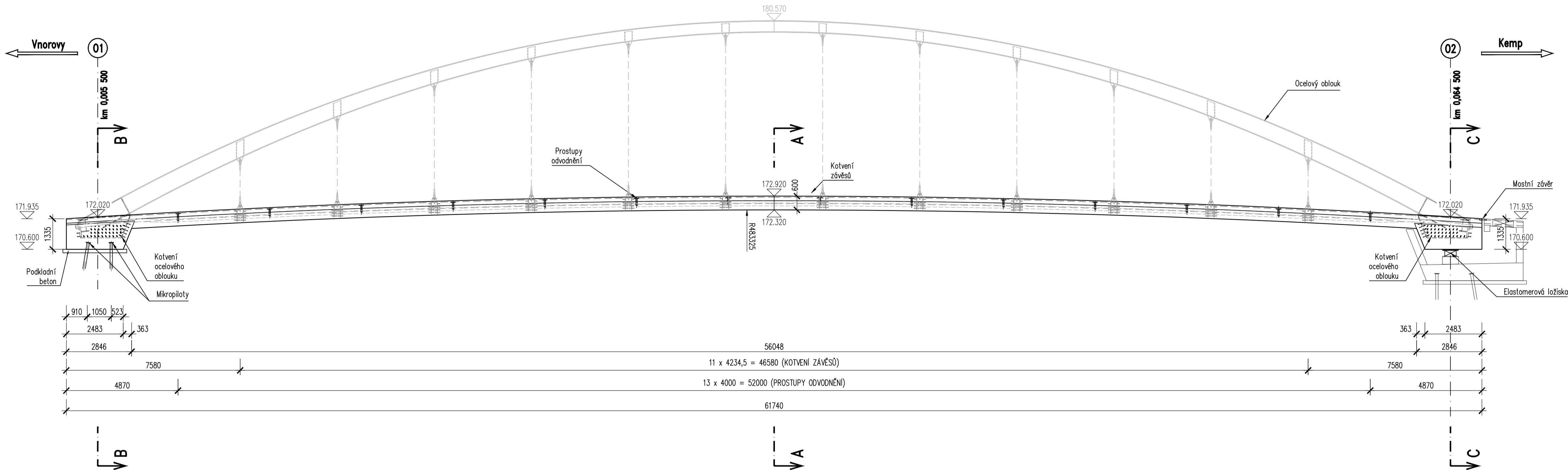
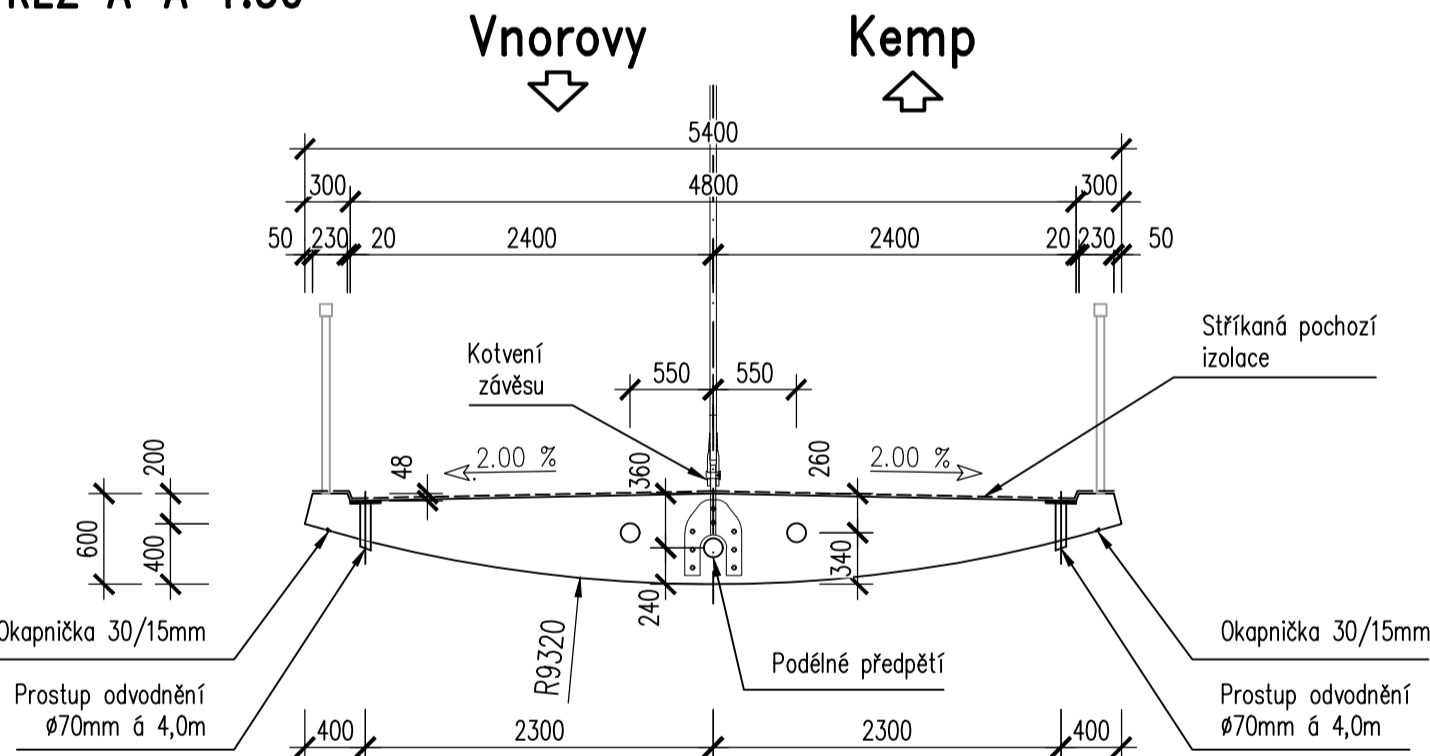


TVAR A VÝZTUŽ NK

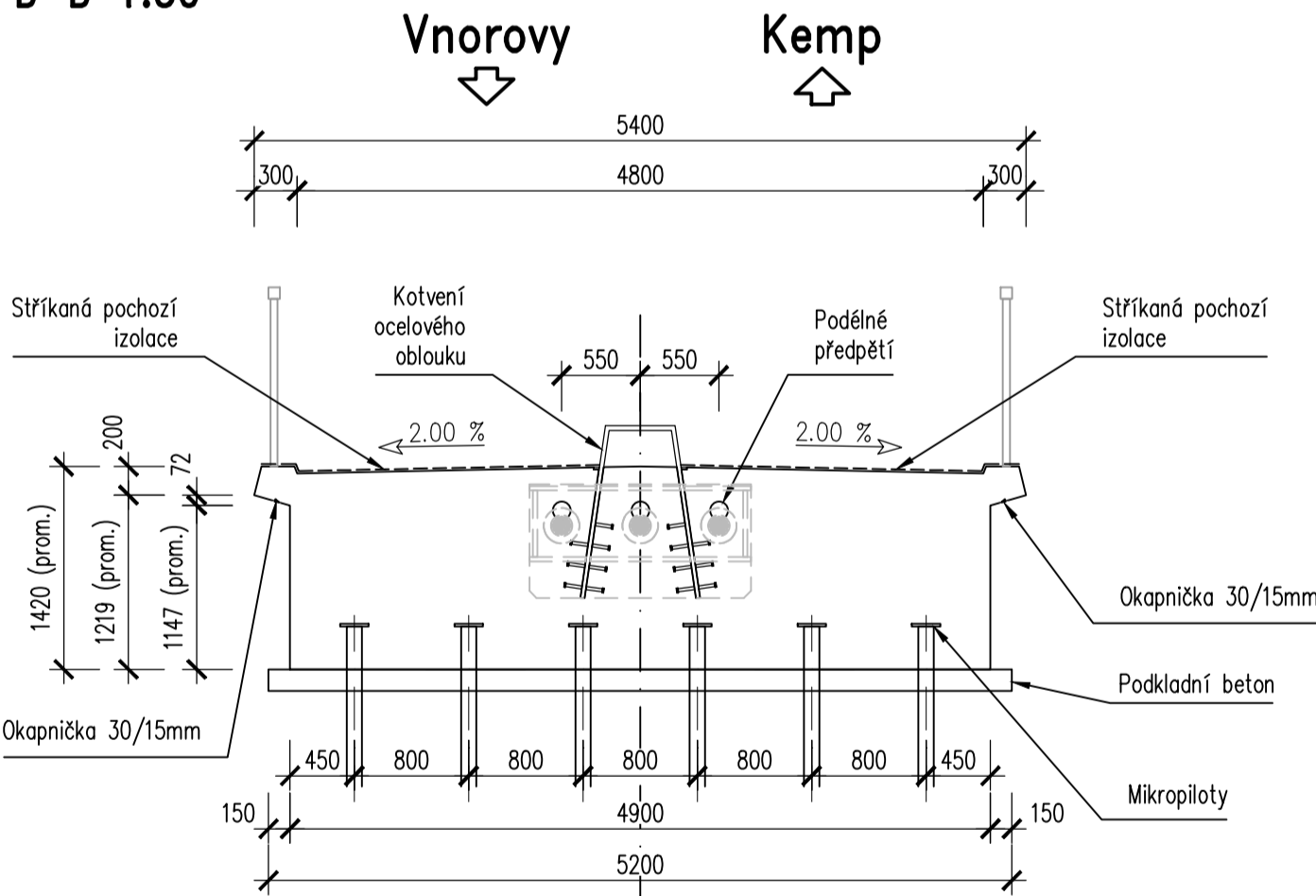
PODÉLNÝ POHLED 1:100



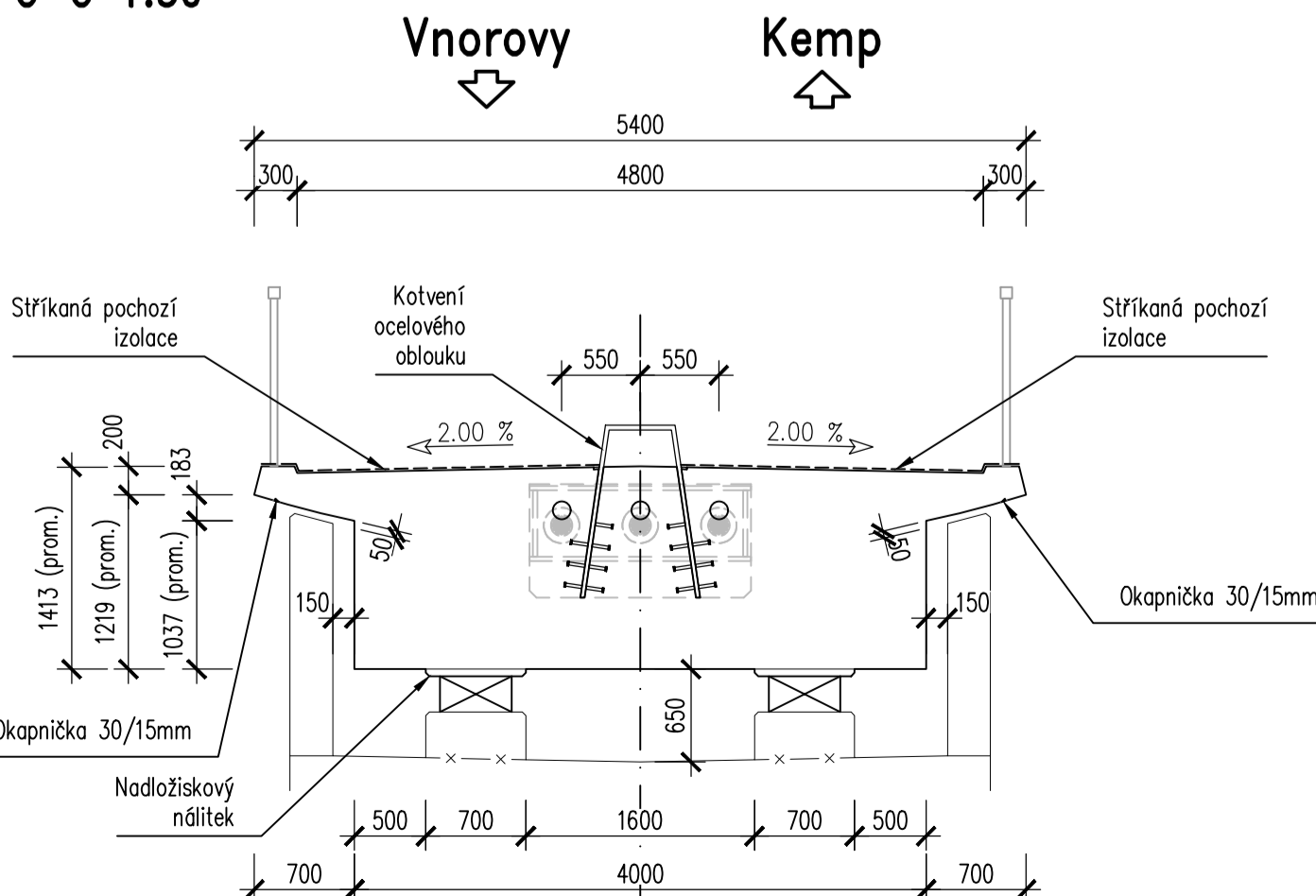
ŘEZ A-A 1:50



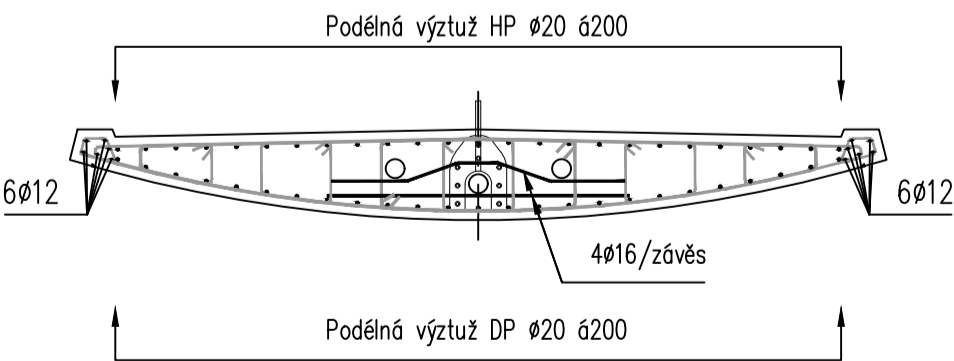
ŘEZ B-B 1:50



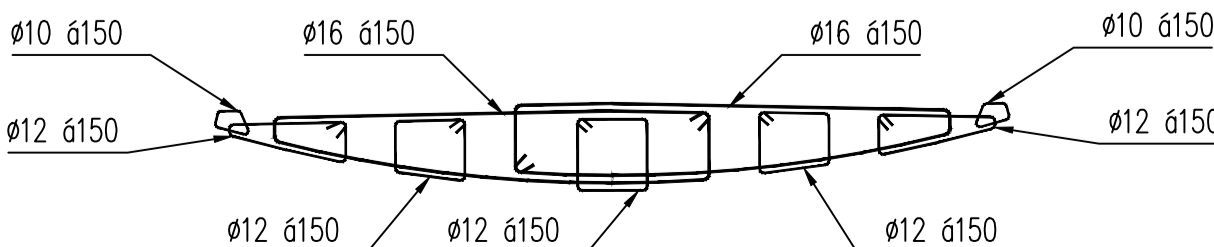
ŘEZ C-C 1:50



SCHEMA VÝZTUŽE 1:50



SKLADBA PŘÍČNÉ VÝZTUŽE



POUŽITÉ MATERIÁLY

BETON	
Konstrukční prvek	Třída betonu
Nosná konstrukce	C 35/45 – XC4, XD1, XF2

BETONÁŘSKÁ VÝZTUŽ
B 500 B
PŘEDPINACÍ VÝZTUŽ
Y1860S7

PŘEDPISY PLATNÉ PRO PROVEDENÍ JEDNOTLIVÝCH KONSTRUKČNÍCH ČÁSTÍ, VLASTNOSTI A KVALITU POUŽITÝCH MATERIÁLŮ A VÝROBKŮ

- BETONOVÉ KONSTRUKCE
- TKP, kapitola 18 Betonové konstrukce a mosty
 - ČSN EN 206+A2 Beton – Specifikace, vlastnosti, výroba a shoda

- BETONÁŘSKÁ VÝZTUŽ
- ČSN 42 0139 Ocel pro výztuž do betonu – Svařitelná betonářská ocel žebírková a hladká
 - ČSN EN 10080 Ocel pro výztuž do betonu –Svařitelná betonářská ocel –Všeobecně

- PŘEDPINACÍ VÝZTUŽ
- EN 10138–3
- OCHRANNÁ OPATŘENÍ PROTI PŮSOBENÍ BLUDNÝCH PROUDŮ
- TP 124 Základní ochranná opatření pro omezení vlivu bludných proudů na mostní objekty a ostatní betonové konstrukce pozemních komunikací

POVRCHOVÁ ÚPRAVA BETONU

- KATEGORIE POVRCHOVÉ ÚPRAVY BEDNĚNÝCH PLOCH
- viditelné plochy nosné konstrukce: hladká třívrstvá překližka zpevněná pečetiicí pryskyřičnou vrstvou (typ C2d)
 - před betonážíí bude odsouhlaseno rozmístění a úprava spár na pohledových plochách.
 - všechny hrany budou zkoseny min. 15/15 mm, pokud není uvedeno jinak.

- OŠETŘOVÁNÍ NEBEDNĚNÝCH PLOCH
- pro omezení vzniku trhlin je nutné nebedněné betonové plochy řádně ošetřovat. Způsob ošetřování betonu a časové údaje o délce ošetřování a doby možnosti odbednění po betonážií budou uvedeny v technologickém předpisu zhotovitele.

PDPS

VÝŠKOVÝ SYSTÉM Bpv, Souřadnicový systém S-JTSK	
NÁZEV AKCE	VH UZEL VNOROVY - KŘÍŽENÍ BAŤOVA KANÁLU S ŘEKOU MORAVOU
OBJEDNATEL	Jihomoravský kraj Žerotínovo náměstí 449/3, 601 82 Brno

PROJEKTANT ZMĚNY	Link projekt, s. r. o. Makovského nám. 2, 616 00 Brno	LINK PROJEKT Makovského nám. 2, 616 00 Brno
HLAVNÍ INŽENÝR PROJEKTU	Ing. Tomáš Kulhavý, Ph.D.	ČÍS. ZAKÁZKY 25-011

PROJEKTOVÁ DOKUMENTACE PRO PROVEDENÍ STAVBY			
VEDOUcí PROJEKTANT	Ing. TOMÁŠ KULHAVÝ, Ph.D.	LINK PROJEKT Makovského nám. 2, 616 00 Brno	
ZODPOVĚDNÝ PROJEKTANT	Ing. MARTIN RUČEK		
VYPRACOVAL	Bc. MARTIN BELKA	DATUM	SRPEN 2025
KONTROLOVAL	Ing. PETR DAMEK	FORMÁT	8x44
KRAJ: JIHMORAVSKÝ	K.Ú.: VNOROVY	MĚŘÍTKO	1: 100, 50
NÁZEV ČÁSTI	D.1.2 VÝKRESOVÁ ČÁST		STUPĚŇ PD
NÁZEV OBJEKTU	SO 01 Lávka		PDPS
NÁZEV PŘÍLOHY	TVAR A VÝZTUŽ NK		ČÍS. ZAKÁZKY 25-011
		ČÍS. PŘÍLOHY	D.1.2.3